



**РУКОВОДСТВО ПОЛЬЗОВАТЕЛЯ**

Автомобильный видеорегистратор

**Модель: RITMIX AVR-500**



- *Благодарим Вас за приобретение видеорегистратора RITMIX AVR-500.*
- *Перед использованием просьба убедиться, что Вы прочитали и поняли данное руководство.*
- *Сохраняйте руководство в легкодоступном месте.*

## ВНИМАНИЕ!

- Пожалуйста перед использованием проверьте настройки и режим видеозаписи в течение 5 – 10 минут.
- Не храните другие файлы на microSD. Это может вызвать сбой видеозаписи. Micro SD карта должна быть использована только для записей видеорежистратора.
- Не извлекайте microSD карту до выключения питания регистратора и выключения двигателя автомобиля. В противном случае возможно повреждение AVR-500 и записанных видеофайлов.
- Для обеспечения записи в штатном режиме SD карта должна содержать минимум 100MB свободного пространства.
- Адаптер постоянного тока и разъем прикуривателя должны использоваться только с входящими в комплект устройствами. Наша компания не несет ответственности за возможные повреждения изделия в случае применения посторонних аксессуаров.
- Устройство AVR-500 разработано для использования с поставляемым к нему разъемом прикуривателя. При использовании обычного источника питания необходимо проконсультироваться со специалистом, в противном случае возможно повреждение устройства или его некорректная работа.
- Наша компания не несет ответственности за возможные повреждения, разрядку аккумулятора, возгорание или взрыв в результате использования обычного источника питания по самовольному усмотрению пользователя.
- Гарантийные обязательства не распространяются на случаи неправильной эксплуатации, самовольный демонтаж, нарушения энергоснабжения, стихийные бедствия и т.д.
- Необходимо использовать только поставляемые к устройству SD-карты. Наша компания не несет ответственности при возникновении проблем в связи с применением сторонних SD-карт и гарантийные обязательства на такие случаи не распространяются.
- Гарантийный период составляет 1 (один) год с даты приобретения.

## 1. Внешний вид



## 2. Технические характеристики

- 2.0M pixel 1/3" CMOS цифровой сенсор
- 120° угол обзора.
- Встроенный 3х осевой (X, Y, Z) G-сенсор (инициирование видеозаписи по сигналу внешнего воздействия – резкому разгону, торможению, удару и т.д.)
- Встроенный аккумулятор для автосохранения данных
- Видеозапись:
  - \* Нормальный режим – циклическая запись : записываемые видеофайлы автоматически последовательно сохраняются каждые 2 минуты.
  - Если микро SD карта заполнена, файлы, которые были сохранены самыми первыми, автоматически удаляются и новые видеофайлы записываются на их место. Максимальная длительность записи составляет около 4 часов на 2GB карту
  - \* Запись происшествия: автоматически сохраняются файлы записанные за 10 секунд до происшествия и в течении 10 секунд после происшествия. Эти файлы не удаляются, даже если микро SD карта заполнена и запись новых файлов ведется поверх самых старых.
- Встроенный высокочувствительный микрофон для аудиозаписи.
- Видеовыход для дополнительного подключения к видеоустройству (например,

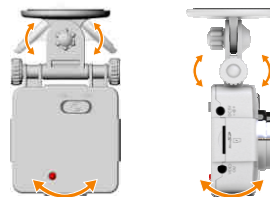
дисплею автомагнитолы если позволяют технические характеристики дисплея)

- Одновременная запись видео и аудио.
- Светодиод для индикации режима видеозаписи.
- Качественная видеозапись  
Разрешение: D1 (720 x 480 pixels)  
Формат сжатия: MPEG4
- Частота: Max 13.5 fps
- Встроенные RTC(Real Time Clock – Внутренние Часы реального времени)
- OSD дисплей : показывает настройки и данные видеозаписи и время

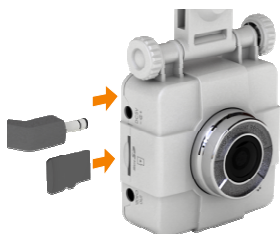
### 3. Установка



- 1) Сначала определите наилучшее местоположение для видеорегистратора, снимите защитный слой с двустороннего скотча платформы закрепления и прикрепите устройство на ветровое стекло автомобиля, плотно прижав платформу к стеклу.



- 2) Используя винты регулировки, установите оптимальное направление объектива видеорегистратора.

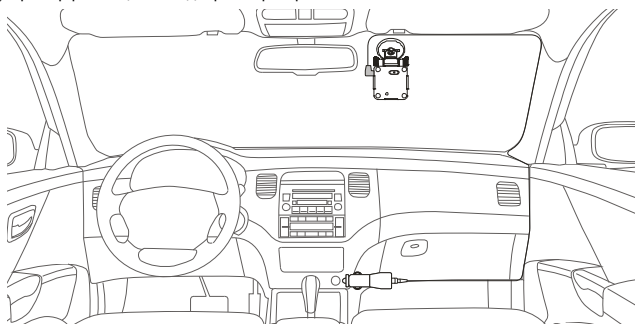


- 3) После установки micro SD карты в слот, подключите адаптер питания в разъем устройства.



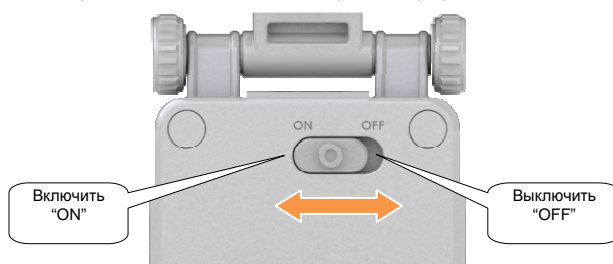
- 4) Включите кнопку Включения / Выключения (сдвиньте в положение ON).  
Запись автоматически начнется, как только автомобиль начнет движение.

5) Пример размещения видеорегистратора RITMIX AVR-500



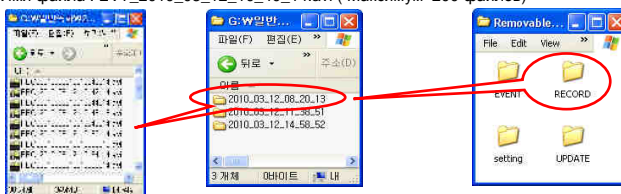
**4. Начало работы**

- RITMIX AVR-500 подсоединяется через входящий в комплект адаптер питания к прикуривателю. Запись автоматически начинается при начале движения автомобиля.
- При заполнении microSD карты, самые старые файлы автоматически удаляются, а на их место последовательно записываются новые файлы видеозаписи. (максимум 4 часа / 2GB карту)
- При выключении устройства или при выключении двигателя автомобиля, RITMIX AVR-500 сохраняет последний из записанных файлов и прекращает запись.



### 5. Папка циклической записи (нормальный режим) и папка записи происшествия

- 1) Папка циклической записи (нормальный режим) и папка записи происшествия создаются в корневой директории micro SD карты.
- 2) Папка циклической записи : Сохраняет записанные видеофайлы.
  - Папка создается при начале циклической записи, файлы циклической записи последовательно сохраняются в ней. Если на micro SD карте больше нет свободного места – автоматически удаляются самые старые файлы и поверх их сохраняются новые
  - Имя файла : REC\_2010\_03\_12\_10\_40\_14.avi (Максимум 2,000 файлов)
- 3) Папка записи происшествия: автоматически сохраняются файлы записанные за 10 секунд до происшествия и в течении 10 секунд после происшествия.
  - Имя файла : EVT\_2010\_03\_12\_10\_40\_14.avi ( Максимум 200 файлов)



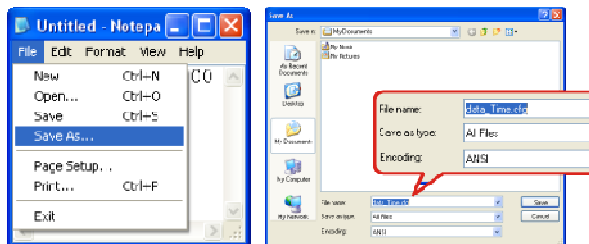
### 6. Установка времени

- 1) Встроенная функция RTC(Real Time Clock – Внутренние Часы Реального Времени)
  - Для установки RTC времени, войдите в текстовый редактор (например MS Word).
  - Введите устанавливаемое время как на картинке справа.

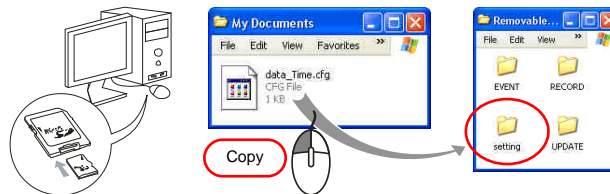


Например- "09 10 18 12 17 00"  
устанавливается для "18 октября 2009,  
12 часов, 17 минут, 00 секунд".

- 2) Сохраните установки времени под именем [data\_Time.cfg].



3) После установки micro SD карты в компьютер, скопируйте и вставьте (copy and paste) [data\_Time.cfg] файл[setting] и папку на micro SD карту.

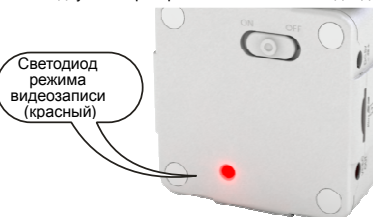


4) После установки micro SD карты в RITMIX AVR-500, включите видеорегистратор ("ON"). Значение времени автоматически будет занесено в конфигурацию регистратора, а файл автоматически удаляется с карты.



#### 7. Светодиодный индикатор

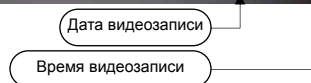
- Светодиодный индикатор показывает статус видеозаписи.
- В нормальном режиме записи, светодиод горит красным.
- В случае прекращения записи или сбоя записи, индикатор начинает мигать красным (например, не вставлена SD карта, нестабильное питание и т.д.)
- Режим записи события по сигналу G-сенсора отображается красным цветом, загорающимся после двух или трехкратного мигания светодиода.



Варианты индикации	Режимы видеорежистратора
Мигает каждые 0.5 сек	5-6 секунд после включения (ON), загрузка видеорежистратора
	Micro SD карта не вставлена
	Micro SD карта неисправна
Непрерывно горит (не мигает)	Нормальный режим, циклическая видеозапись
Загорается, затем продолжат мигать 0.5 сек	Сбой видеозаписи
Загорается, затем дважды мигает каждые 0,5 сек	Началась запись происшествия, по сигналу G-сенсора
Мигает в течение примерно 10 сек каждые 0.25сек	Обновление программы

#### 8. Экранное меню (OSD)

- Ritmix AVR-500 сохраняет информацию экранного меню (дату и время) одновременно с видеоданными.





### 9. Спецификация

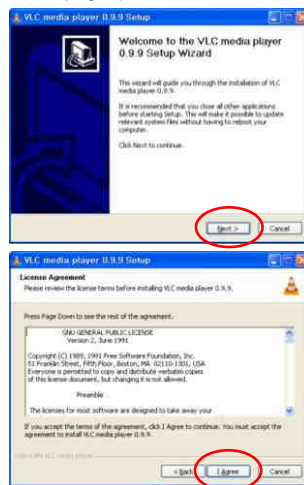
Питание	DC 5V
Потребляемая мощность	170mA
Температурный режим - хранение	-30°C ~ 80°C
Рабочий температурный режим	-20°C ~ 60°C
Видеоматрица	2.0M Pixels, 1/2" CMOS
Формат видеозаписи	D1(720 x 480), MPEG4
Аудио формат	AAC (Advanced Audio Codec)
Память для видеозаписи	Micro SD Card (2GB)
Внешний выход	Видеовыход (Video Output)
G-сенсор	3x осевой(X, Y, Z) сенсор
Размеры	52 x 52 x 22 mm (шир*выс*глуб)
Вес	49гр

### 1. Установка медиаплеера VLC (Ver 0.9.9)

- 1) Поставляемую в комплекте с видеорегистратором Ritmix AVR-500 micro SD карту вставьте в картридер и подключите к компьютеру. Двойным кликом по файлу [VLC media player] запускается установка.
- 2) Выберите язык и нажмите [OK].

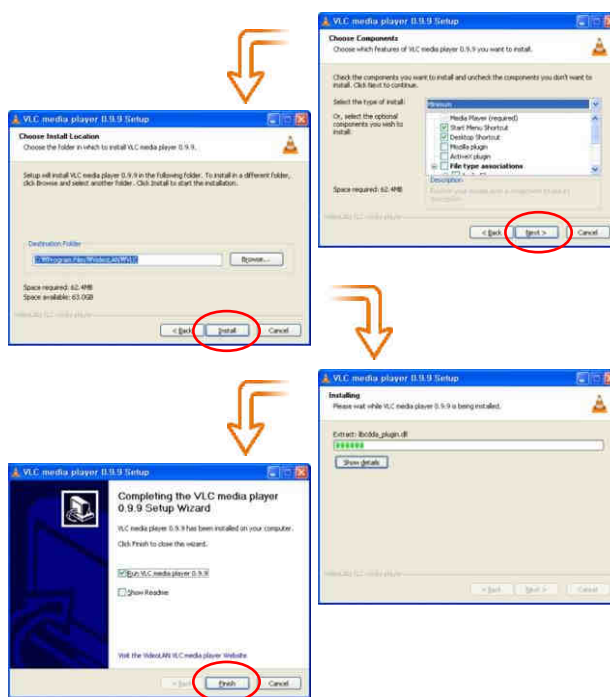


- 3) Нажмите [Next>], нажмите [I Agree].



- 4) Выберите "Minimum" в [Select type of the install]. (Или, по Вашему желанию, иной

профиль установки) Нажмите [Next>]. После выбора папки, куда будет производиться установка, нажмите [Install], и затем нажмите [Finish], установка завершена.



## 2. Как использовать базовый VLC медиаплеер.



- [ 1 ]: Имя файла видеозаписи / информативная строка
- [ 2 ]: Главное меню
- [ 3 ]: Окно воспроизведения видеозаписи
- [ 4 ]: Кнопка воспроизведения (медленно)
- [ 5 ]: Регулировка скорости воспроизведения
- [ 6 ]: Кнопка воспроизведения (быстро)
- [ 7 ]: Кнопка Воспроизведение (Play)
- [ 8 ]: Прокрутка назад
- [ 9 ]: Пауза
- [10]: Прокрутка вперед
- [11]: Размер окна / На полный экран
- [12]: Кнопка списка воспроизведения
- [13]: Контроль & Эффекты
- [14]: Строка индикации скорости воспроизведения
- [15]: Строка индикации времени воспроизведения
- [16]: Регулировка громкости

### 3. Использование VLC медиаплеера

1) Устанавливайте RITMIX AVR-500 как на изображении ниже:



Правильная установка



Правильное изображение

2) Если установить RITMIX AVR-500 как на изображении ниже, воспроизведение видеозаписи идет «вверх ногами».



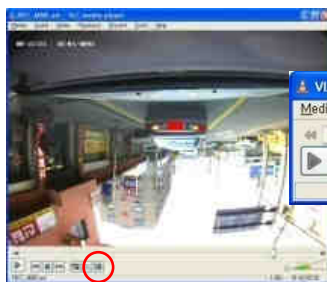
Неверная установка (вверх ногами)



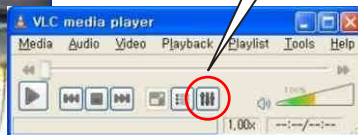
Неверное изображение (вверх ногами)

В случае если файл видеозаписи воспроизводится «вверх ногами», можно перевернуть картинку используя следующие установки:

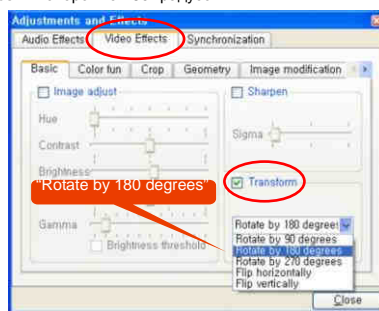
1. Нажмите «Контроль & Эффекты» [control & effect button].



«Контроль & Эффекты»



2. Выберите в меню [Video Effects]. Должно быть выбрано "Transform" и "Rotate by 180 degrees" – поворот на 180 градусов.



3. Нажмите "Close" и выйдите из «Контроль & Эффекты» [adjustment & effects]. Теперь Вы видите правильное изображение.



- ❖ При производстве Ritmix AVR-500 проводится многократный контроль качества изделий.
- ❖ В случае неисправности устройства – просьба обращаться в авторизованный RITMIX сервисный центр. Список сервисных центров по городам – в прилагаемом гарантийном талоне.
- ❖ Пользователь единолично ответственен за содержание и просмотр видеозаписей.
- ❖ На аксессуары гарантия составляет 6 месяцев со дня продажи (на адаптер питания в прикуриватель и на видеокабель).



MADE IN KOREA

[www.ritmixrussia.ru](http://www.ritmixrussia.ru)

© 2011 Copyright RITMIX